

La compagnie *Alambi Créations* présente :




LES LIAISONS DANGEREUSES

D'après Choderlos de Laclos

Adaptation & mise en scène : Klaudia Lanka





« Si j'ai réussi, c'est parce que je savais
que je suis venue au monde afin de
dominer votre sexe et de venger enfin le
nôtre. »

PROGRAMME

Les Liaisons Dangereuses

Théâtre de Ménilmontant
Du 12 au 22 janvier 2016

Les Liaisons Dangereuses

Théâtre de Ménilmontant
du 12 au 22 janvier 2016

Texte

Choderlos de Laclos (1782)

Adaptation et Mise en scène

Kludia Lanka

Distribution

La Marquise de Merteuil	~~~~~	Fran V.
Le Vicomte de Valmont	~~~~~	Julien BELON
Mme de Volanges	~~~~~	Geneviève MAJECKI
Cécile de Volanges	~~~~~	Florence MERLE
La Présidente de Tourvel	~~~~~	Elaine STORCK
Le Chevalier Danceny	~~~~~	Antoine BOTTA
Mme de Rosemonde	~~~~~	Claude RASQUIN
Le Comte de Gercourt	~~~~~	Thierry MORALÈS
Azolan	~~~~~	Kristen LE LIBOUX
Julie	~~~~~	Marie LOU
Emilie	~~~~~	DEÁKY Szandra
Victoire	~~~~~	Amal NAKKACHE
Un laquais	~~~~~	Stanislas RODIER

Chorégraphies

Aurélie Bruzzese

Création lumière et Régie

Adeline Malet

Maître d'Armes

Michel Olivier

Production

AlambiCréations



« On ne peut hélas que frémir en songeant aux
malheurs que peut causer une seule
liaison dangereuse. »

PROGRAMME

Les Liaisons Dangereuses

Théâtre de Ménilmontant
Du 12 au 22 janvier 2016

A l'aube de la Révolution Française, deux aristocrates libertins - la Marquise de Merteuil et le Vicomte de Valmont - rivalisent de cynisme et d'ingéniosité pour séduire puis perdre leurs malheureuses conquêtes. Madame de Merteuil veut se venger du Comte de Gercourt qui a rompu avec elle pour épouser la jeune Cécile de Volanges ; Valmont, pour sa part, s'est fixé un nouveau défi : faire succomber à ses charmes la belle et vertueuse Présidente de Tourvel. Son futur succès devient même l'enjeu d'un pacte entre les deux redoutables séducteurs...

« Passionnée de littérature depuis ma plus tendre enfance, je tombe sous le charme de ce magnifique roman dès mon adolescence. Quelques années plus tard, je crée ma propre compagnie de théâtre puis commence à travailler sur l'adaptation de textes narratifs pour la scène. L'idée me vient alors qu'un jour, je mettrai en scène les machiavéliques agissements du Vicomte de Valmont et de la Marquise de Merteuil ; à cette période, je suis une fan inconditionnelle de la sulfureuse Mylène FARMER et ses clips me ramènent inexorablement vers ce projet. Mais à l'époque, par ma jeunesse et mon expérience naissante, je ne me sens pas les épaules nécessaires pour assumer une telle création...

Après plus de vingt années passées sur les planches, l'heure est venue pour moi de réaliser enfin ce vieux rêve : faire une adaptation théâtrale des Liaisons dangereuses et la mettre en scène dans un beau lieu de spectacle, doté d'un immense plateau, en plein cœur de Paris ! Je contacte le Théâtre de Ménilmontant, lui explique mon travail, lui présente mon projet et - hasard ou bonne fortune ? - il accepte de me programmer ! Me voilà donc lancée, avec ma troupe, dans la plus grande aventure artistique que j'aie jamais vécue !

Ma pièce, Les Liaisons dangereuses, sera ainsi la première grosse production de la compagnie AlambiCréations. J'ai essayé d'insuffler à cette mise en scène toute ma passion, que j'ai pu transmettre à mon équipe : les treize comédiens, la chorégraphe et le maître d'armes se sont lancés à corps perdu dans cette aventure pour vous transmettre à leur tour cette même passion qui nous a animés tout au long de notre travail de création. J'ai également porté une attention toute particulière aux accompagnements techniques dans cette mise en scène : les voix-off et vidéos sont pour moi des acteurs à part entière, la lumière sublime le jeu des comédiens, la bande son... haa la bande son ! Mylène FARMER s'est imposée comme une évidence, puisque c'est elle, il y a quinze ans, qui avait fait naître en moi cette volonté farouche de donner vie à ces personnages, à ce texte. Ses titres apportent à l'ensemble une modernité qui ne dépareille pas avec l'ambiance plutôt classique de la pièce ; et entraînent les personnages sur des chorégraphies sensuelles et envoûtantes, enrobant l'intrigue (ou les intrigues !) de légèreté et d'onirisme. Faites-moi confiance, le Show sera « chaud » !

J'ai conservé à l'histoire son ambiance pré-révolutionnaire et son atmosphère libertine ; et pour rappeler l'origine épistolaire du roman, j'ai gardé intacts des extraits de lettres provenant de l'œuvre de LACLOS. Valmont et Merteuil se livrent une véritable bataille : ce duel prend ici la forme d'une partie d'échec sans pitié, dans laquelle se mêlent et s'entrechoquent amour et sexe, vengeance et trahison, vertu et libertinage, sentiments et manipulations... Ce sont tous les thèmes qui me sont chers, et que j'aime aborder à travers mes diverses mises en scène.

Un chef-d'œuvre de la littérature adapté au théâtre et assaisonné de danse Modern' Jazz, de vidéo, de voix-off et d'un orchestral duel d'Escrime artistique : pour la première fois, un spectacle incarne sur scène tout ce que j'aime et qui correspond à mes orientations dramatiques ; j'espère que je saurai vous transporter dans mon univers et vous le faire apprécier. »

Klaudia LANKA

« Cette petite dinde, me faire de l'ombre ? J'ose penser, mon cher Vicomte, qu'il s'agit d'une boutade de votre part... »

Même si - au moment de sa publication - ce roman a été perçu principalement comme une vive attaque contre la noblesse, il faut surtout y voir les théories de l'auteur sur l'émancipation féminine, théories qu'il reprendra par la suite dans un texte resté hélas inachevé où il dénonce l'éducation donnée aux jeunes filles qui ne vise, selon lui, « qu'à les accoutumer à la servitude, et à les y maintenir ».

En effet, dans Les Liaisons dangereuses, le Vicomte de Valmont est un homme et, à ce titre, il peut se montrer un libertin flamboyant au grand jour et sans retenue. Les lettres qu'il écrit à la Marquise de Merteuil ne sont que le récit triomphant de ses aventures.

Il n'en va pas de même pour cette dernière. Si elle se doit de rivaliser avec le Vicomte sur le terrain des aventures d'alcôve, la Marquise de Merteuil, de plus, est contrainte à la dissimulation. Son statut social (elle est Marquise), matrimonial (elle est veuve) et son sexe (elle est une femme dans un monde dominé par les hommes) l'obligent à la duplicité et à la tromperie. Si le Vicomte use aussi de ces armes, ce n'est que pour séduire puis pour perdre, en les déshonorant, les femmes dont il fait la conquête. Il ne fait que prendre un chemin aisé qui ne transgresse que la morale de son époque.

Pour être son égale, la Marquise de Merteuil doit de surcroît réussir à s'extraire du rôle qui lui est dévolu. Elle a déclaré la guerre aux hommes et, se voulant « née pour venger [son] sexe » (Lettre LXXXI), elle utilise toute son intelligence pour conserver son indépendance, ses amants et sa réputation.

« Finalement, ceux qui font la charité n'ont pas tant de mérite : on pourrait facilement y prendre goût, tu ne crois pas ? »

L'Auteur

Pierre Ambroise François CHODERLOS de LACLOS (1741-1803) est un écrivain français issu de la noblesse de robe, militaire et franc-maçon, longtemps considéré comme scandaleux. Souhaitant s'occuper durant sa morne vie de garnison, il s'adonne à la littérature et à l'écriture. Il écrit ainsi plusieurs œuvres, dans lesquelles il apparaît comme un fervent admirateur de Jean-Jacques ROUSSEAU et notamment de son roman épistolaire, Julie ou la Nouvelle Héloïse. En 1778, il commence à rédiger Les Liaisons dangereuses : cet ouvrage en gestation contient ses frustrations militaires, mais aussi les nombreuses humiliations qu'il estime avoir subies tout au long de sa vie, de la part des vrais nobles, ainsi que des femmes qu'il trouve inaccessibles. Ce qui constituera bientôt son seul et unique chef-d'œuvre sera donc aussi pour lui une sorte de revanche et une thérapie.

Le roman est publié en quatre volumes le 23 mars 1782 : le succès est immédiat et fulgurant ! Ayant quitté l'armée, il s'engage ensuite à corps perdu dans les préparatifs de la Révolution Française. Engagé d'abord au service du Duc d'Orléans, il devient par la suite républicain, avant de rallier les idées bonapartistes. Réintégré en tant que général de brigade d'artillerie, il est affecté à l'Armée du Rhin puis meurt de maladies lors de la campagne d'Italie. Au retour des Bourbons en 1815, sa tombe fut violée et détruite.

Choderlos de Laclos ne ressemble en rien au séducteur archétype du personnage de Valmont et n'en a aucune des tares : sa vie sentimentale se limite à son épouse Marie-Soulange - le grand amour de sa vie - à qui il est fidèle, de même qu'il est pour ses enfants un père attentionné.



Adieu, mon ange. Je vous ai prise avec plaisir,
je vous quitte sans regret.

Je vous reviendrai peut-être ;
ainsi va le monde.

Ce n'est pas ma faute.

L'homme jouit du bonheur qu'il ressent,
et la femme de celui qu'elle procure.

Vos ordres sont
charmants ; votre
façon de les
donner est plus
aimable encore ;
vous feriez chérir
le despotisme.

« Croyez-moi, Vicomte, quand une femme frappe dans le cœur d'une autre, elle ne manque jamais son coup, et la blessure est incurable. »

Klaudia Lanka - Mise en scène, adaptation

Formée par de grands metteurs en scène lyonnais (Roland CHALOSSE, Michel PRUNER, André FORNIER, Jacques ROSSET...), Klaudia fait ses premiers pas de comédienne au *Lugdunum Théâtre* (où elle assure trois saisons complètes), avant de voler de ses propres ailes en créant sa compagnie, dont elle est toujours aujourd'hui la Directrice artistique et la metteuse en scène. Après avoir incarné des rôles phares dans plusieurs grands classiques (Toinette dans *Le Malade imaginaire* ou Frosine dans *L'Avare*, par exemple) et autres pièces contemporaines (Martha dans *Le Malentendu*, Mme Van Daan du *Journal d'Anne Frank* ou le personnage de *La Voix humaine*), elle devient l'assistante de Jacques ROSSET à la mise en scène et se lance dans l'adaptation théâtrale de divers textes narratifs.

Enfin, après dix ans d'expérience sur les planches, elle signe, avec *Le Bossu* de Paul FÉVAL, sa première vraie mise en scène. Elle n'a plus jamais cessé, et enchaîne depuis 2009 mises en scène sur mises en scène, que ce soit pour le *Lugdunum Théâtre* ou sa propre troupe : un *Bourgeois gentilhomme* version 80's, un vibrant hommage à Victor Hugo, puis *Les Caprices de Marianne*, *Cinna* ou *la Clémence d'Auguste*, pour ne citer que celles-là... Passionnée de littérature, de danse et de cinéma, Klaudia choisit alors son orientation artistique : ses créations porteront désormais sur des thèmes qui lui sont chers - tels que le rêve, la folie, le fantastique, etc. - et mêleront plusieurs formes d'art. Cherchant à mieux comprendre l'humanité, Klaudia utilise le théâtre pour aborder et analyser les douloureuses relations humaines, et les conséquences de leurs interactions. Le roman de LACLOS s'annonçait donc pour elle comme une évidence...

Curieuse et touche-à-tout, Klaudia s'est intéressée de plus près à l'audiovisuel au moment de son spectacle *Le Cantique de Noël*, pour lequel elle a dû écrire et réaliser une dizaine de séquences vidéo. Depuis, ayant pris goût au cinéma et s'étant quelque peu documentée dans ce domaine, elle a écrit le scénario d'un long métrage, qu'elle a auto-produit et tourné en août 2014 ; ce film, *La Rose de Sang*, est actuellement en cours de montage.

Klaudia LANKA a déjà adapté pour le théâtre divers genres narratifs :

- Des contes : *Les Mille-et-une Nuits* d'Antoine GALLAND, *Peau d'Ane* de Charles PERRAULT, *Le Cantique de Noël* de Charles DICKENS et *La Belle et la Bête* de Madame LEPRINCE de BEAUMONT ;
- Un ouvrage historique, pour le spectacle : *Marie-Antoinette, une Reine de France sur le banc des accusés* ;
- Un journal intime : *Le Journal d'Anne Frank* ;
- Des romans : *Le Bossu* de Paul FÉVAL, *Les Misérables* et *Notre-Dame-de-Paris* de Victor HUGO.

Avec *Les Liaisons dangereuses*, elle signe sa première adaptation de roman épistolaire et concrétise de cette manière l'un de ses plus vieux rêves, puisqu'elle en assure aussi la mise en scène.

Fran V. - la Marquise de Merteuil

Après un double cursus d'études cinématographiques et théâtrales à l'Université de la Sorbonne Nouvelle à Paris, où elle étudie sous la direction, entre autres, de Jean-Pierre RYNGAERT et Georges BANU, Fran intègre l'atelier de Brigitte CARACACHE. Quelques années plus tard, elle complète sa formation à l'Université du Québec à Montréal. Elle suit un stage avec Jean ASSELIN et la compagnie *Omnibus*, joue dans les performances de Luc BOICLAIR, ainsi que dans les spectacles de Marcelle DUBOIS et Robert REID. De retour à Paris, elle travaille sous la direction d'Aline STEINER et de Daniel DUBOIS. Fidèle à la compagnie *AlambiCréations* depuis sa rencontre avec la metteuse en scène Klaudia LANKA en 2001, elle a collaboré depuis à nombre de ses spectacles : Monologues et dialogues de sourds (COCTEAU) ; Marie-Antoinette, une Reine de France sur le banc des accusés ; Le Malentendu de CAMUS ; Victor Hugo, une Vie, un Génie ; Le Bel indifférent suivi de L'Ecole des Veuves de COCTEAU ; et dernièrement, Cinna ou la Clémence d'Auguste de CORNEILLE.



Julien Belon - le Vicomte de Valmont

Julien n'a pas vingt ans, à Lyon, lorsqu'il intègre sa toute première compagnie - plutôt orientée vers le cabaret et le Music-Hall - qui lui permettra de se former « sur le terrain » au spectacle vivant, tout en lui donnant le goût de la scène, qu'il ne quittera plus jamais. Le jeune comédien participe ensuite à divers stages professionnels de formation de l'acteur, notamment sous la direction de Bruno CARLUCCI, Bruno ESPOSITO et Alain ROBERT-MAS, puis s'impose très vite comme l'un des piliers de la troupe *Mektoub*, dont les créations reposent sur des improvisations collectives autour des thèmes de société. Après un passage au Cours Florent qui lui ouvre la voie de la dramaturgie plus « classique », Julien devient, en 1999, membre permanent à la fois de la compagnie *AlambiCréations* et du *Lugdunum Théâtre*. Il a, depuis, enchaîné les rôles importants et s'est illustré dans plusieurs grands personnages du répertoire (Scapin, Don Juan, Jean Valjean, Auguste, Lagardère, Cyrano, Octave...), dans quelques créations jeune public : Les Mille-et-Une Nuits, Peau d'Ane, La Belle et la Bête, Le Cantique de Noël de DICKENS, ainsi que dans le registre contemporain, avec Le Journal d'Anne Frank - dont il a d'ailleurs signé la mise en scène - ou des pièces de COCTEAU, CAMUS, ANOUILH, JAQUI et BACRI, et Jean-Paul ALÈGRE. Après quelques apparitions dans diverses productions audiovisuelles et plusieurs courts métrages dont il a joué le rôle principal, Julien sera en 2016 à l'affiche de La Rose de Sang, premier long métrage de Klaudia LANKA, dans lequel il incarne Wladislas, un vampire du XIXème siècle !

Valmont :

« Je veux dire qu'il ne me suffit pas de la voir m'appartenir corps et âme : je veux goûter le suprême bonheur de la voir trahir tout ce qui a de l'importance à ses yeux. Je sais que vous me comprenez, Marquise ; car le mot « trahison » est l'un de vos favoris. »

Merteuil :

« Peut-être, oui. Mais je préfère « cruauté » : quel mot a autant de noblesse que celui-là ? »



Geneviève Majecki - Madame de Volanges

Enseignante de Lettres au collège, où elle anime également des ateliers théâtre, Geneviève pratique l'art dramatique depuis plusieurs années, et cette activité prend de plus en plus de place dans sa vie. Après une formation au « Local », à Paris XIème, basée sur l'improvisation et l'écriture contemporaine, elle poursuit actuellement son perfectionnement théâtral en abordant régulièrement des textes en vers ou en prose. Intéressée aussi par le travail clownesque, elle participe à divers stages dans lesquels elle a pu commencer à cheminer vers la recherche de son propre clown. Geneviève a déjà collaboré avec la compagnie *AlambiCréations* en 2013, lorsqu'elle interpréta avec brio le rôle de la Belle-Sœur dans *L'École des Veuves* de COCTEAU. C'est donc tout naturellement que Klaudia LANKA a pensé à elle pour incarner Mme de Volanges.

Florence Merle - Cécile de Volanges

Dès son plus jeune âge, Florence s'initie à la danse et au piano avant de découvrir, à treize ans, le théâtre, qui deviendra sa passion. Formée à Paris, au Cours Florent et au Studio Muller notamment, elle a également suivi des stages d'improvisation, de comédie musicale et de mime selon la méthode DECROUX. Après avoir tourné dans quelques courts métrages, elle rejoint les planches et joue dans des pièces de différents registres : contemporain (*Une visite inopportune* de COPI, *La Machine infernale* de COCTEAU, *Rex* de CURY, *Antigone d'ANOUILH...*) et classique (*Les Fourberies de Scapin* et *George Dandin* de MOLIÈRE, *Les Caprices de Marianne* de MUSSET...) ainsi que dans des spectacles pour enfants (*La Belle et la Bête*) ou des créations originales (notamment *Victor Hugo, une Vie, un Génie* de Klaudia LANKA). Après avoir été assistante à la mise en scène sur plusieurs projets, elle crée en 2014 sa propre compagnie et met en scène son premier spectacle, deux farces de TCHEKHOV : *L'Ours* et *Une Demande en mariage*.

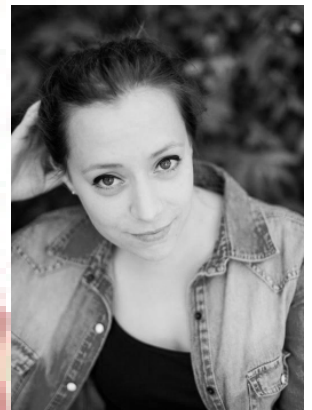


Claude Rasquin - Madame de Rosemonde

Comédienne depuis dix-huit ans, Claude a acquis de l'expérience grâce à sa pratique intensive de la scène à Paris : classique, contemporain, comédie, drame, policier, vaudeville. Un travail sur l'improvisation et l'imaginaire - notamment avec des personnes en situation de handicap - l'a fait progresser en lui offrant l'opportunité de développer ses capacités vocales (registres de voix et accents). Elle se passionne aussi pour l'écriture de chroniques concernant le théâtre ainsi que pour des créations à caractère social. De temps en temps, elle participe à des lectures en appartement ou au restaurant. Ses rôles les plus investis furent Arkadina (*La Mouette*, TCHEKHOV), Mme Jourdain (*Le Bourgeois gentilhomme*, MOLIÈRE), Dr Levis (*Dix Petits Nègres*, A. CHRISTIE), Rosa (*Tailleur pour Dames*, FEYDEAU), la Mère (*Roberto Zucco*, KOLTÈS), Bob (*Toc toc*, BAFFIE), Choura / Rosa (*Je veux voir Mioussov*, KATAÏEV) et Mme de Rosemonde dans *Les Liaisons dangereuses*.

Elaine Storck - la Présidente de Tourvel

Formée au Cours Florent sous la direction de Frédéric HADDOU, Serge BRINCAT et Antonia MALINOVA, Elaine enchaîne ensuite les castings et les stages (notamment avec Yoshi OÏDA) pour perfectionner sa technique et découvrir différentes approches du théâtre. Titulaire d'un Master 2 en Recherche et Etudes Cinématographiques, elle monte en parallèle ses projets de web série et de courts métrages avec son collectif *L'Epicierie Mêlée*. Leur court métrage *Flirt et Guacamole* sera nommé « Coup de cœur » de la sélection du Festival Courte Nuit 2015. Afin de s'ouvrir vers l'international, en octobre 2015, elle intègre la formation d'Acting in English au Cours Florent dirigée par Claire OLIVIER et Isabelle DUPERRAY. Elle met actuellement ses talents de comédienne et de danseuse au service de la compagnie *AlambiCréations* pour incarner la Présidente de Tourvel dans *Les Liaisons dangereuses*.



Antoine Botta - le Chevalier Danceny

Antoine découvre le métier de comédien en 2011 alors qu'il est cadreur - monteur dans une télévision régionale à Lille. Avec un de ses collègues, il forme un duo humoristique (« *Côme et Antoine* ») puis écrit et réalise des vidéos à destination d'Internet et de la télévision nationale (France 4). Entre 2012 et 2014, en plus de son métier de cadreur - monteur, il tourne dans divers projets (Internet, publicité TV et Cinéma, film d'entreprise). En septembre 2014, il décide de consacrer tout son temps au métier d'acteur. Jusqu'alors autodidacte, il entreprend de se former et intègre donc, à Paris, une école de Théâtre et de Cinéma, « Acting International », où il découvre l'art dramatique et la scène. S'il interprète le Chevalier Danceny dans Les Liaisons dangereuses, Antoine n'hésite pas à mettre en outre ses compétences en audiovisuel au service du spectacle, en réalisant chacune des séquences vidéo.



Thierry Moralès - le Comte de Gercourt

Après une solide formation théâtrale au Conservatoire de Villeurbanne au cours de laquelle il apprend le jeu d'acteur et la mise en scène, Thierry travaille avec de nombreuses compagnies, lyonnaises et parisiennes. Il interprète alors des rôles divers et variés, tels que Papparazzi dans Papparazzi ou La chronique d'un lever de soleil avorté de VISNIEC, Sally dans L'amour dans une usine de poisson d'Israël HOROVITZ, Carbon de Castel-Jaloux puis Le Bret et De Guiche dans Cyrano de Bergerac de ROSTAND, Claudio dans Les Caprices de Marianne de MUSSET, Argante dans Les Fourberies de Scapin de MOLIÈRE, Tchouboukov et Louka dans Une demande en mariage et L'Ours de TCHEKHOV. Il est aussi co-scénariste d'un scénario de long métrage, La pétanque à la patate, et co-auteur de deux pièces qu'il a interprétées et mises en scène : 2 Boulets pour 1 Canon et Je suis qui je suis.

Kristen Le Liboux - Azolan

Kristen découvre réellement le théâtre lors de son arrivée à Paris à vingt-deux ans pour ses études. Passionné par le café-théâtre autant que par les grandes scènes nationales, il s'inscrit alors à divers ateliers de formation comme celui de Françoise KERVER et le Cours Cochet. En parallèle, il travaille avec plusieurs compagnies : on a pu notamment le voir incarner Coelio dans Les Caprices de Marianne (MUSSET), le dépressif Howard de Central Park West (Woody ALLEN) ou, plus récemment, à l'affiche de la saison 2014-2015 du Guichet Montparnasse dans le rôle de Ventroux, politicien rempli d'ambitions politiques - mais sans autorité dans son propre foyer - de Mais n'te promène donc pas toute nue ! de FEYDEAU. Dans Les Liaisons dangereuses, il campe un Azolan à la fois drôle et touchant, fidèle serviteur du Vicomte de Valmont.



Marie Lou - Julie

Le théâtre, c'est du sport ! Et Marie a quinze ans d'entraînement... Formée au Cours Simon, puis au Cours Galabru ainsi qu'au Teatro Pazzo, son parcours se caractérise par sa diversité : de la tragédie au boulevard, sans oublier le théâtre en Anglais et un soupçon de mise en scène ; d'Oscar WILDE à Britannicus, du Mariage de Figaro à La Mouette, la scène est un vaste terrain de jeu pour cette touche-à-tout qui sait aussi danser et chanter, et aime relever les défis ! Dans Les Liaisons dangereuses, cette belle plante au caractère bien trempé nous fait le plaisir d'incarner Julie, la femme de chambre de la Présidente de Tourvel.

« On m'offrait des plaisirs, je cherchais des vertus ;
et moi-même enfin, je me crus inconstant, parce que j'étais
délicat et sensible. »

DEÁKY Szandra - Emilie

Szandra nous vient de Hongrie. Elle a suivi trois années de formation théâtrale à l'école artistique de Goór Nagy Mária à Budapest. Par la suite, elle a intégré la compagnie de théâtre *Vörösmarty* à Székesfehérvár et a joué différents rôles dans de nombreuses pièces contemporaines et classiques pendant trois ans. Quelques mois après son arrivée en France, elle s'est jointe à la *Compagnie Cosmopolite du Pierrot Lunaire* où elle est membre active depuis sept ans et travaille le théâtre gestuel. En 2015, elle rencontre la compagnie *AlambiCréations* et interprète le rôle d'Emilie – jolie courtisane espiègle, favorite de Valmont – dans Les Liaisons dangereuses.



Amal Nakkache - Victoire


Passionnée de théâtre depuis l'enfance, Amal jouera sa première pièce à l'âge de douze ans ; puis elle participera à de nombreuses mises en scène et étudiera aussi l'Art du Spectacle à l'université de Nanterre en 2010. Formée à la danse, au chant et au théâtre, en 2012, elle s'essaie à la comédie musicale : L'Amour du noir au blanc, avec la troupe *Les Inclassables*, jouée au Théâtre des Béliers à Paris. Après avoir participé à deux créations en 2015, elle rejoint la troupe de Klaudia LANKA pour une adaptation des Liaisons dangereuses, dans le rôle de Victoire, femme de chambre de Mme de Merteuil. Amal joue en parallèle dans de nombreux courts métrages de cinéma indépendant, écrit des critiques de films et des nouvelles.

Stanislas Rodier - un Laquais

Actuellement en formation au Cours Florent, Stanislas joue, dans Les Liaisons dangereuses, le rôle du Laquais de Mme de Merteuil. Il s'agit de sa seconde collaboration avec la compagnie *AlambiCréations* puisqu'il vient d'incarner le Garçon d'auberge et un Domestique dans Les Caprices de Marianne de MUSSET.

« Il est désormais le maître de mon cœur, le maître de mon âme et s'il avait voulu, là, à l'instant, il aurait été aussi le maître de mon corps. »

« Faites attention, mon fils, certains jeux peuvent parfois devenir très dangereux, pour vous, comme pour ceux ou celles avec qui vous jouez. »



Je vous le dis avec douleur :
vous êtes bien trop digne d'être
aimée, pour que jamais l'amour
vous rende heureuse !

Quand j'ai à me
plaindre de quelqu'un,
je ne persifle pas ;
je fais mieux, je me
venge.

Après ce que vous m'avez fait connaître,
Monsieur, il ne reste qu'à pleurer et à se taire.



Aurélie Bruzzese - Chorégraphe

Aurélie BRUZZESE est chorégraphe, danseuse et professeur de danse Diplômée d'Etat, spécialisée en Modern' Jazz. Formée par Raza HAMMADI, Ahmed HAMMADI, Matt MATTOX, Florence BERLI et Pascal LOUSSOUARM, Aurélie a participé, entre autres, à la comédie musicale Casimir (Lyon et Paris), à un spectacle de danses du monde avec la compagnie Sirarpi (Bourse du Travail de Lyon) et a été danseuse pour Chris EVANS (chanteur) et pour la revue de Music-Hall Cabaret, de la troupe itinérante Les Sublimes.

Adeline Malet - Création lumière, Régie

Adeline Malet a depuis son plus jeune âge évolué dans le milieu du spectacle vivant, que ce soit sur scène ou en régie. Elle sort en 2011 de la formation du Jeu de l'Acteur du Cours Florent pour se diriger vers la création lumière et la régie, dans les domaines du théâtre, de la danse et de la musique. En 2013, elle met en scène et prend en charge la création lumière et son de la pièce Yaacobi et Leidental d'Hanoch LEVIN, mais elle gère aussi la technique sur des spectacles tant scolaires que professionnels. Durant ses études au Cours Florent, elle a mis en lumière et assuré la régie de cinq spectacles de fin d'études, et de quelques créations d'Antonia MALINOVA, l'une des enseignantes de l'école. Par la suite, elle a créé et régi le son et la lumière du spectacle Je ne sais pas encore au Théâtre Kibélé en 2012 et en 2014, de la pièce Pierre et le Loup au Théâtre Darius Milhaud ; c'est dans cette salle qu'elle travaillera pour la première fois avec Klaudia LANKA sur Les Caprices de Marianne (en 2014) puis sur La Belle et la Bête en 2015. En 2014, elle a également créé la lumière du spectacle Dans la peau de l'autre de Bernard et Brigitte MARSAN qui s'est joué à L'Espace Reuilly. Elle signe ainsi sa troisième collaboration avec Klaudia LANKA en assurant aujourd'hui la création lumière et la régie son, lumières et vidéo des Liaisons dangereuses au Théâtre de Ménilmontant.



Michel Olivier - Maître d'Armes

Michel Olivier est le Président fondateur de l'école d'Escrime Artistique « Les Lames sur Seine » à Neuilly-sur-Seine (dont le Président d'honneur n'était autre que Claude CARLIEZ !). Il est l'un des premiers Maîtres Experts d'Escrime Artistique et de Spectacle et Secrétaire général de l'Académie d'Armes de France.

Il est également :

- membre de la commission Escrime Artistique de la Fédération Française d'Escrime dont la mission est la coordination du développement de la structure de l'Escrime Artistique au niveau national ;
- membre de la commission Escrime Artistique de l'Académie d'Armes Internationale dont le rôle est la cohésion de l'Escrime Artistique sur le plan international ;
- membre de la Confrérie des Mousquetaires de Béarn et de Gascogne dont le but est de faire revivre les Mousquetaires dans leur région.

Il forme les comédiens sur tous les combats des spectacles de la *Compagnie de la Pastière* et participe tous les ans aux spectacles de cette troupe. Michel Olivier a eu à former depuis 1998 pas moins d'un millier d'élèves en Escrime Artistique compte tenu des nombreux stages qu'il a animés. Il a récemment mis en scène et chorégraphié les duels de la comédie musicale La Légende du Roi Arthur, spectacle de la rentrée 2015, programmé au Palais des Congrès de Paris. C'est donc un grand honneur pour nous qu'il ait accepté de superviser le duel final de nos Liaisons dangereuses, et nous lui en sommes très reconnaissants.

« La petite est devenue, grâce à mes soins, une experte aux jeux de l'amour. Je lui ai appris à faire des choses que je n'oserais même pas demander à une professionnelle. »

« Et tout cela, je l'ai distillé en un unique et merveilleux précepte :
vaincre ou mourir, pas d'autre choix. »

La Compagnie

L'*Alambic* Théâtre, créé à Lyon en 1996 par Klaudia LANKA, devient l'*AlambiCréations* à Paris en 2004. Dès le départ, la troupe refuse de se voir attribuer une « étiquette » et propose à la fois des textes classiques, des pièces contemporaines et des créations jeune public.



Ainsi a-t-elle monté :

- Un Caprice précédé des Nuits d'Alfred de MUSSET ;
- Cuisine et dépendances d'Agnès JAOUÏ et Jean-Pierre BACRI ;
- Les nuits enchantées de Schéhérazade : adaptation des Mille-et-une Nuits d'après Antoine GALLAND ;
- Vaud'villesquement vôtre : Les Boulingrin de Georges COURTELINE, suivi de Feu la mère de Madame de Georges FEYDEAU ;
- Monologues et dialogues de sourds (spectacle composé de 3 courtes pièces de Jean COCTEAU : Lis ton journal, Le Bel indifférent et La Voix humaine) ;
- Peau d'Ane d'après Charles PERRAULT ;
- un diptyque de Jean-Paul ALÈGRE : L'homme du Gave et La Vie commence au Théâtre ;
- Le Malentendu d'Albert CAMUS ;
- Le Cantique de Noël d'après Charles DICKENS ;
- Il faut qu'une porte soit ouverte ou fermée d'Alfred de MUSSET ;
- Le Bel indifférent et L'Ecole des Veuves de Jean COCTEAU ;
- Cinna ou la Clémence d'Auguste de Pierre CORNEILLE.

Au cours de ces diverses expériences, la compagnie a eu l'occasion de participer à divers festivals (dont le Off d'Avignon en 2005 et 2008), de jouer sur une scène nationale, bref de donner des représentations dans toute la région Rhône-Alpes, mais aussi à Paris et en province. La troupe anime régulièrement des ateliers et stages d'art dramatique, et intervient également dans différents établissements scolaires d'Ile-de-France pour mener divers projets artistiques et/ou culturels avec les élèves.

Enfin, depuis 2009, l'*AlambiCréations* travaille en étroite collaboration avec le *Lugdunum Théâtre*, dont le Directeur n'est autre que Jacques ROSSET, comédien et metteur en scène professionnel, mentor de Klaudia LANKA ; ensemble, ils ont co-produit :

- Les fourberies de Scapin de MOLIÈRE (dans deux mises en scène différentes) ;
- Le Journal d'Anne Frank (par K. LANKA) ;
- Le Bossu d'après Paul FÉVAL ;
- Marie-Antoinette, une Reine de France sur le banc des accusés (par K. LANKA) ;
- Le Bourgeois gentilhomme de MOLIÈRE ;
- Cyrano de Bergerac d'après Edmond ROSTAND (à deux reprises) ;
- Dom Juan ou le Festin de pierre de MOLIÈRE ;
- L'Avare de MOLIÈRE ;
- Le Médecin malgré lui de MOLIÈRE ;
- Victor Hugo, une Vie, un Génie (par K. LANKA) ;
- La Belle et la Bête d'après Madame LEPRINCE de BEAUMONT ;
- Les Caprices de Marianne d'Alfred de MUSSET ;
- George Dandin ou le Mari confondu de MOLIÈRE.

Le fil directeur des mises en scène de la troupe est de mêler diverses formes d'expression artistique dans chacune de ses nouvelles créations : ainsi, le cinéma, le conte, la poésie, la danse, le chant, la musique, le mime, les arts du cirque, l'escrime... s'associent tour à tour avec le théâtre pour produire des spectacles dynamiques et visuels, pouvant plaire à un très large public.

Un grand merci à :

Toutes celles et ceux qui m'ont soutenue pour la mise en œuvre de ce projet, à commencer par mes Comédiens/nes, sans qui ce spectacle n'aurait jamais vu le jour..

Fran, pour le visuel de l'affiche ;

Notre chère Présidente, Frede SIVY, pour la conception des affiches et des flyers ;

Szandra, pour le diaporama de présentation du spectacle ;

Antoine, pour les teasers, et tout son travail vidéo ;

Colin, notre ami Metteur en scène, pour les services qu'il nous a rendus sur cette pièce.

Emilie GABARDO pour la réalisation de ce programme ;

Toute l'équipe du Théâtre de Ménilmontant pour son accueil et son accompagnement.

Page facebook : <https://www.facebook.com/LesLiaisonsDangereusesAlambicCreations>



Titres de Mylène Farmer

«XXL», «L'Amour naissant», «Libertine»,
«Q. I.», «Rêver», «Je te rends ton
amour», «Regrets», «Innamoramento»,
«Beyond my Control», «Mylenium».